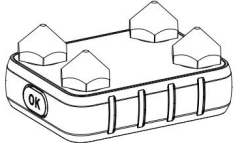

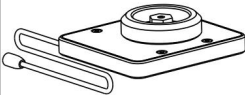
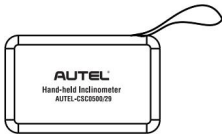


Vă mulțumim pentru achiziționarea acestui inclinometru portabil Autel. Acest Ghid de referință rapidă vă oferă instrucțiuni despre cum se utilizează inclinometrul pentru a măsura înălțimea la sol a vehiculelor Mercedes-Benz pentru o poziționare precisă a roților aliniere. Vă rugăm să citiți cu atenție acest ghid înainte de utilizare.

## Descriere produs

Inclinometrul nostru vine cu un adaptor și un cablu USB. Toate sunt depozitate în carcasa de depozitare. Conectați inclinometrul la o tabletă MaxiSys (se vinde separat) și măsurați înălțimea la sol (indicată de unghiurile de înclinare) ale vehiculelor Mercedes-Benz folosind poziția bielei transversale de pe puntea față și a arborelui de transmisie de pe puntea spate ca puncte de referință. Rezultatele vor fi încărcate automat pe tabletă după măsurare. Aceste rezultate sunt apoi utilizate pentru a determina valorile de ajustare pentru înclinarea roților, unghiul de cabrare și convergența.

De mână Inclinometru		Cablu USB	
Adaptor		Carcasă de depozitare	

## Indicator de stare

Inclinometrul are un indicator luminos, care va afișa culori diferite în diferite stări de funcționare. Semnificațiile fiecărei culori indicatoare sunt următoarele:

Culoare	Descriere
Verde solid	Se aprinde scurt în roșu la pornire, apoi devine verde continuu când sistemul funcționează normal în modul inactiv.
Verde intermitent	Clipește în verde când se transferă date.
Roșu intermitent	Clipește în roșu în timpul unei actualizări de firmware.
Galben solid	Luminează continuu în galben când comunicarea este anormală.
Roșu solid	Luminează roșu continuu când apare o defecțiune hardware.

# Noțiuni de bază



NOTĂ: 1.

Acest inclinometru trebuie utilizat cu o tabletă Autel MaxiSys pe care sunt instalate cele mai recente software-ul este instalat.

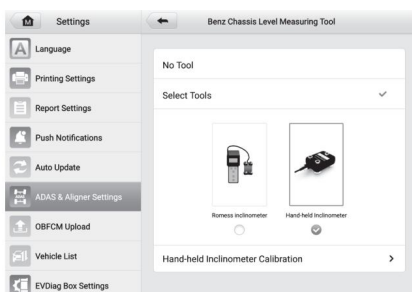
2. Inclinometrul poate fi utilizat cu un dispozitiv de aliniere Autel sau cu alte dispozitive de aliniere pentru alinierea roților. Pentru aceste două scenarii de utilizare, tableta Autel MaxiSys oferă opțiuni de acces diferite.

## Pregătire

Opțiunea de acces 1: Pentru utilizare cu un dispozitiv de aliniere Autel

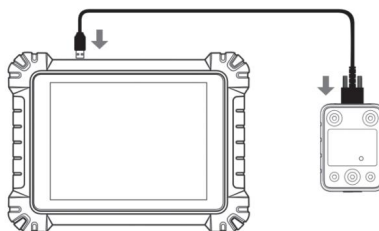
1

Porniți tableta Autel MaxiSys. Atingeți Setări>Setări ADAS și aligner>Setări comune>Instrument de măsurare a nivelului șasiului Benz>Selectați Instrumente, apoi selectați Inclinometru portabil pentru măsurarea înălțimii la sol.



2

Când măsurați înălțimea la sol a vehiculului dumneavoastră Mercedes-Benz în timpul unei proceduri de aliniere a roților, conectați inclinometrul la portul USB al tabletei MaxiSys folosind cablul USB furnizat.



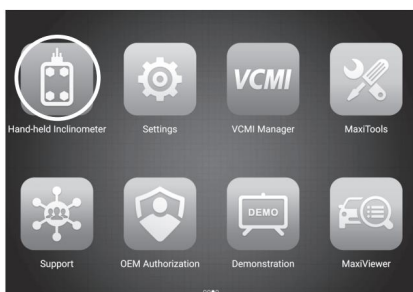
Odată ce se stabilește o conexiune reușită între inclinometru și tabletă, o bifă verde va apărea pe pictograma inclinometrului de pe tabletă, indicând că inclinometrul este gata de utilizare.



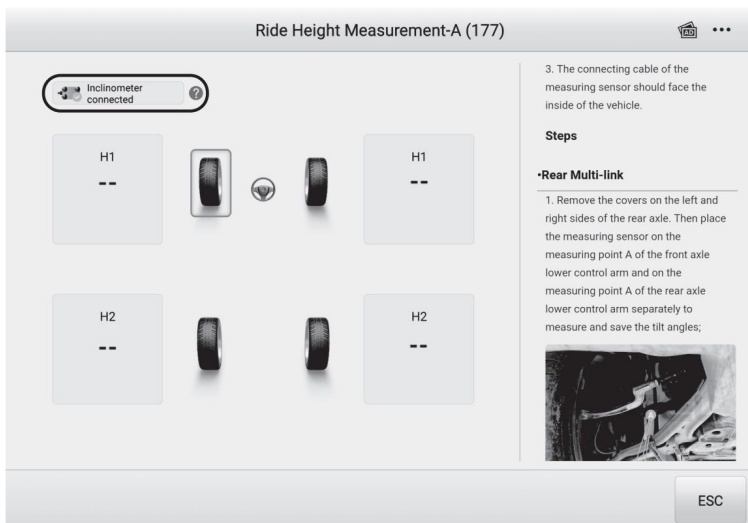
Opțiunea de acces 2: Pentru utilizare cu aliniere terțe

Porniți tableta Autel MaxiSys. Selectați Inclinometru portabil din meniul Job.

pentru a lansa aplicația de măsurare a înălțimii la sol a vehiculului dumneavoastră Mercedes-Benz.

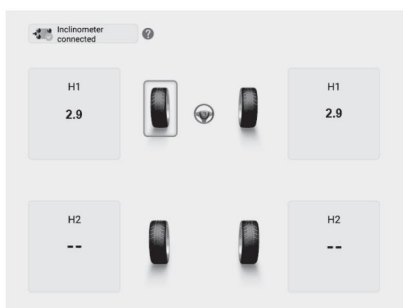


Conectați inclinometrul la tabletă (consultați PASUL 2 din Opțiunea de acces 1: Pentru utilizare cu un dispozitiv de aliniere Autel). După o conectare reușită, inclinometrul este gata de utilizare.

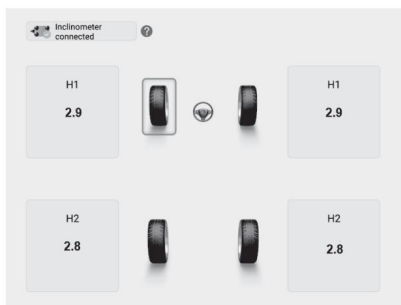


## Utilizarea inclinometrului

Localizați biela transversală inferioară pe puntea față stângă a vehiculului. Plasați inclinometrul pe biela transversală inferioară (Pозиția A), apoi apăsați butonul OK de pe inclinometru pentru a măsura unghiul de înclinare. Rezultatele măsurate vor fi încărcate automat pe tabletă și afișate în caseta de introducere corespunzătoare. Mutați inclinometrul pe biela transversală inferioară de pe puntea față dreaptă și repetați procedura.



Găsiți arborele de transmisie pe puntea spate dreapta sau pe puntea spate stânga. Plasați inclinometrul pe arborele de transmisie (Poziția B) și efectuați măsurătorile așa cum este descris mai sus.



#### NOTA:

1. La măsurarea înălțimii de rulare la Mercedes-Benz Tip 170, 202, 208 sau 210, adaptorul furnizat este necesar pentru poziționarea inclinometrului din cauza diferențelor structurale de pe șasiul vehiculului.
2. Ilustrațiile de mai sus sunt doar cu titlu informativ. Poziționarea inclinometrului poate varia în funcție de modelul vehiculului. Pentru operațiuni specifice, consultați instrucțiunile din partea dreaptă a ecranului pentru îndrumări privind modul de măsurare a înălțimii la sol pentru fiecare vehicul specific. Vehicul Mercedes-Benz.

## Calibrarea inclinometrului



NOTĂ: Acest inclinometru ajunge pre-calibrat și este gata de utilizare. Cu toate acestea, dacă precizia sa este compromisă din cauza unor factori precum o cădere sau o coliziune, va trebui să îl recalibrați înainte de utilizare.

De la inclinometrul portabil  
aplicație, atingeți butonul Mai multe pentru a  
deschide meniul derulant. Selectați Calibrare  
și urmați instrucțiunile de pe ecran.  
instrucțiuni pentru calibrarea inclinometrului

2.2/02.2



## Actualizarea inclinometrului

De la inclinometrul portabil  
aplicație, atingeți butonul Mai multe pentru a  
deschide meniul derulant și selectați  
Actualizare. Dacă există o actualizare  
disponibilă, urmați instrucțiunile de pe ecran pentru a  
actualizați firmware-ul inclinometrului

2.2/02.2



## Specificații tehnice

Interval de măsurare	$\pm 15^{\circ}$
Precizie	$\pm 0,1^{\circ}$
Aplicație	Vehicule de pasageri Mercedes-Benz
Grad de protecție	IP65
Temperatura de funcționare	-10-50 °C (14-122 °F)
Temperatura de depozitare	-20-60 °C (-4-140 °F)

NOTĂ: Ilustrațiile din acest ghid sunt doar cu titlu de referință. Produsele și ecranele reale pot diferi.